

Intégrer l'arbitrage sportif dans ses études universitaires

Vous êtes arbitre et vous souhaitez poursuivre vos études à l'Université :
➤ **Validez des unités d'enseignement dédiées à l'arbitrage sportif dans votre cursus.**

➤ L'option Arbitrage sportif

Le PERF Arbitrage, en collaboration avec les Fédérations Françaises de Football et de Rugby, propose **une option Arbitrage sportif dans différentes filières universitaires du site clermontois** : STAPS / Arts, Lettres et Langues / Sciences et Technologies / Psychologie, Sciences Humaines et Sociales / Droit Économie Gestion.

Elle propose ainsi à de jeunes arbitres prometteurs de Football ou de Rugby, **une poursuite d'études alliant le développement de connaissances universitaires et professionnelles à la continuité d'une formation à l'arbitrage dans leur sport.**

Public

Jeunes arbitres prometteurs de Football ou de Rugby titulaires du baccalauréat (capacité limitée à 25 places). Cette option s'adresse à des étudiants ou futurs étudiants pratiquant l'arbitrage au sein des Fédérations Françaises de Football ou de Rugby, en particulier ceux issus des pôles espoirs ou des sections sportives Arbitrage.



L'option Arbitrage sportif

> Contenu de l'option

L'option représente 10 Ects/an –sauf parcours Polytech 5 Ects.

Des contenus d'enseignement dédiés à l'arbitrage qui lient théorie et pratique :

- > Une formation par et pour l'arbitrage :
 - pratique régulière de l'arbitrage au sein de la fédération,
 - validation de diplômes fédéraux,
 - réalisation d'un projet pour le développement de l'arbitrage.
- > Des connaissances techniques liées à la pratique du sport et de l'arbitrage :
 - théorie et pratique du Football ou du Rugby,
 - arbitrage d'oppositions à l'entraînement et analyse d'activité.
- > Des connaissances scientifiques sur l'arbitrage :
 - gestion du stress,
 - préparation physique,
 - prise de décision.
- > Des outils méthodologiques (expression écrite et orale, anglais) orientés vers l'arbitrage.

L'option Arbitrage sportif peut être choisie dans différentes filières des universités clermontoises.

Se renseigner sur l'offre de formation de l'Université Blaise Pascal (www.univ-bpclermont.fr) et de l'Université d'Auvergne (<http://www.u-clermont1.fr>).

> Recrutement

Dossier de candidature à renvoyer **avant le 3 mars 2017** à :

PERF Arbitrage

et/ou

perf.arbitrage@univ-bpclermont.fr

UFR STAPS

Campus Universitaire des Cézeaux

3, rue de la Chebarde

TSA 30104 - CS 60026

63178 AUBIERE Cedex

Une commission paritaire de recrutement, composée de représentants de l'Université Blaise Pascal, de l'Université d'Auvergne et des Fédérations Françaises de Football et de Rugby se réunira pour sélectionner les candidats.

Un avis sera rendu à chaque candidat avant le 17 mars 2017.



© Jean-Jacques Santura / Vandystadt.com

" L'option Arbitrage sportif permet de développer des compétences importantes pour arbitrer mais également de renforcer des compétences transversales qui sont essentielles dans la vie professionnelle : travail en équipe, communication, gestion du stress... " *Jérôme GARCES arbitre international de Rugby officiant en Top 14 - Orange*

L'option Arbitrage sportif

> Choisir l'option Arbitrage sportif, c'est :

- > Valoriser votre pratique d'arbitre au sein de vos études universitaires,
- > Augmenter votre volume de pratique arbitrale,
- > Bénéficier d'un accompagnement renforcé,
- > Partager vos expériences avec des arbitres issus des autres disciplines.

> Les "plus"

- > L'intégration dans un Pôle universitaire d'Expertise, de Recherche et de Formation à l'Arbitrage (PERF Arbitrage),
- > L'attribution de bourses spécifiques (critères sociaux, scolaires, sportifs),
- > Des chambres pré-réservées en résidence universitaire.

> Clermont-Ferrand, ville étudiante et sportive

Selon la dernière enquête nationale du magazine l'Équipe, Clermont-Ferrand est classée en 4^e position des villes sportives dynamiques et en pôle position pour la qualité de ses équipements. Au pied de la Chaîne des Puys, la ville offre un cadre idéal pour vivre pleinement ses études et sa passion du sport.

"Être étudiant au PERF Arbitrage, c'est se questionner sur ce qu'est arbitrer "

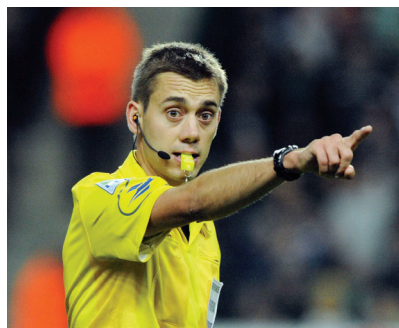
Benjamin, étudiant en L3 de Droit

"Cette formation me permet de faire un lien entre l'arbitrage et mon projet professionnel et de développer des compétences importantes pour les deux."

Matthew, étudiant en L3 de Mathématiques

"Grâce à l'option Arbitrage, j'ai rencontré d'autres étudiants-arbitres. On s'entraîne ensemble, on forme un vrai groupe"

Thomas, étudiant en L2 STAPS



"Suivre une formation universitaire dédiée à l'arbitrage, c'est prendre du recul pour mieux comprendre et appréhender notre activité"

Clément Turpin, arbitre international de Football officiant en Ligue 1 et conseiller technique régional en arbitrage, Bourgogne.

> Contacts

PERF Arbitrage

UFR STAPS

Campus Universitaire des Cézeaux

3, rue de la Chebarde

TSA 30104 - CS 60026

63178 AUBIERE Cedex

<http://perf.arbitrage.univ-bpclermont.fr>

› **Responsable**

Géraldine RIX-LIÈVRE

Tél. : 04 73 40 78 55

perf.arbitrage@univ-bpclermont.fr